

Inn på tunet- skolen-introduksjonskurs på nett



[Om Inn på tunet- skolen →](#)

Inn på tunet-skolen – introduksjonskurs på nett



Inn på tunet- skolen (IPT-skolen) er et nettkurs som er utviklet i samarbeid mellom Norges Bonde lag, Stiftelsen Norsk Mat, Innlandet fylkeskommune og Høgskolen i Innlandet. Nettkurset skal bidra til å gi en grunnleggende forståelse av hva Inn på tunet er , hvilke muligheter det kan gi og hva som kreves for å etablere en slik virksomhet. Dette er et introduksjonskurs spesielt rettet mot de som kan tenke seg å starte opp med IPT, eller som nylig har startet en slik virksomhet.

[Logg ut](#)



[Registrer deg på nettkurset! →](#)

Introduksjon til Inn på tunet gjennom fire moduler:



Hva er Inn på tunet

- Konsepter og begreper
- Aktører og roller
- Tjenestetilbud



Gården som arena

- Gårdens ressurser
- Godkjenningsordningen
- Helse, miljø og sikkerhet



Gårdbrukeren som ressurs

- Kompetanse
- Motivasjon
- Samarbeid og nettverk



Inn på tunet som næringsvei

- Hvem er kunden?
- Etterspørsel og behov
- Salg og markedsføring



Workshop i Oslo, 2018

Mål med prosjektet

- Styrke kunnskap om IPT og motivere flere til å ta i bruk og utnytte næringsmulighetene dette tilbudet kan gi
- Utvikle digitale læringsressurser som i større grad kan deles/tas i bruk av flere



Opplæringspakken

- ➔ • **Nivå1 Basiskompetanse**- Introduksjonskurs
 - Hva er IPT, hvordan komme i gang?
 - Inspirere og motivere flere til å satse på IPT
- **Nivå2 Fordypning** innenfor ulike tema (mulighet for påbygning)

Målgruppe

A scenic landscape featuring a wooden fence in the foreground, a valley with a lake, and mountains in the background. The scene is bright and sunny, with green fields and a clear blue sky.

- Gårdbrukere som ønsker å styrke gårdens næringsvirksomhet og se etter nye muligheter til å utnytte gårdens ressurser på.
- Introduksjonskurset retter seg først og fremst mot de som pr. i dag ikke har et IPT tilbud, men etablerte IPT-tilbydere vil også kunne finne relevant informasjon i de enkelte fagleksjonene.
- Elever/studenter i et landbruksfaglig utdanningsløp vil og kunne ha nytte av å bruke disse ressursene inn i et undervisningsopplegg.

Rammer for nettkurset



Målgruppe –fokus på de som ikke er tilbydere i dag, men og nyttig for etablerte IPT tilbydere



Åpen nettløsning, registrering med navn/epostadresse, tilgang fra nettsidene til Stiftelsen Norsk Mat/ Norges Bondelag



Skal kunne tas 100% nettbasert, men og i kombinasjon med andre undervisningsopplegg



Enkel driftsløsning, behov for moderator



Strukturert læringssti men mulighet til å navigere fritt ved repetisjon



Designelementer: bruke eksisterende IPT profil

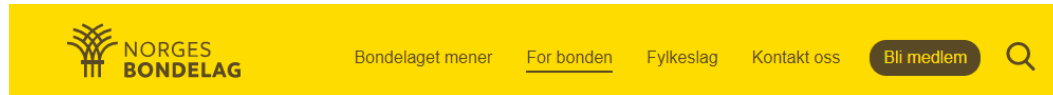


Eierskap til portal og kvalitetssikring innhold: Norges Bondelag



Navn/profil: Inn på tunet-skolen

Enkel pålogging (navn+ epostadresse)



Forside > For bonden > Kurs og sertifisering > Inn på tunet-skolen

Inn på tunet-skolen

Introduksjon til Inn på tunet gjennom fire moduler:

- Hva er Inn på tunet**
 - Konseppter og begreper
 - Aktører og roller
 - Tjenestetilbud
- Gården som arena**
 - Gårdens ressurser
 - Godkjenningsordningen
 - Helse, miljø og sikkerhet
- Gårdbrukeren som ressurs**
 - Kompetanse
 - Motivasjon
 - Samarbeid og nettverk
- Inn på tunet som næringsvei**
 - Hvem er kunden?
 - Etterspørsel og behov
 - Salg og markedsføring

Inn på tunet- skolen (IPT-skolen) er et kompetanseprogram som er utviklet i samarbeid mellom Norges Bondelag, Stiftelsen Norsk Mat, Innlandet fylkeskommune og Høgskolen i Innlandet.

Nettressursene skal bidra til å gi en grunnleggende forståelse av hva Inn på tunet er, hvilke muligheter det kan gi og hva som kreves for å etablere en slik virksomhet.

Det overordnede målet med dette nettkurset er å gå gi en introduksjon til Inn på tunet. Hva det er, hvilke muligheter det kan gi og hva som kreves for å drive en slik virksomhet. Formålet er å styrke kunnskapen om IPT og motivere flere til å ta i bruk og utnytte de næringsmulighetene dette tilbudet kan gi. Nettkurset er gratis og ligger åpent tilgjengelig for alle som registrerer seg med navn og epostadresse i læringsplattformen.

Hvem passer det for?

Målgruppen for dette kurset vil være gårdbrukere som ønsker å styrke gårdens næringsvirksomhet og se etter nye muligheter til å utnytte gårdens ressurser på. Introduksjonskurset retter seg først og fremst mot de som pr. i dag ikke har et IPT tilbud, men etablerte IPT-tilbydere vil også kunne finne relevant informasjon i de enkelte fagleksjonene.

For bonden

- Kurs innen regnskap, skatt og jus
- Økonomi og skatt
- Spørsmål og svar om jus i landbruket
- Erstatningsordninger
- Klimarådgivning
- Gås og landbruk
- Ny dyreholdsforskrift
- Kurs og sertifisering**
 - Kvalitetssystem i landbruket KSL
 - Sprøytesertifikat
 - Inn på tunet-skolen**
- Bonden som arbeidsgiver
- Forebygging av flomskade
- Helse, miljø og sikkerhet
- Forsikring og bank for medlemmer
- Samarbeidende takstorganisasjon
- Samarbeidende advokatkontor
- Samarbeidende regnskapskontor
- Spørsmål og svar om produsentnummer og dyreholds-ID
- Ekstranett for regnskapskontor
- Norges Bondelag og Gjensidiges

<https://www.innpatunet-skolen.no/>

Inn på tunet-skolen – introduksjonskurs på nett

Bondelag, Stiftelsen Norsk Mat, Innlandet fylkeskommune og Høgskolen i Innlandet.

Nettkurset skal bidra til å gi en grunnleggende forståelse av hva Inn på tunet er, hvilke muligheter det kan gi og hva som kreves for å etablere en slik virksomhet. Dette er et introduksjonskurs spesielt rettet mot de som kan tenke seg å starte opp med IPT, eller som nylig har startet en slik virksomhet.

irene.thorsplass@hil.no

Logg inn

HUSK MEG?

Registrer

Registrer deg på nettkurset!

4 leksjoner - 24 fagtema


- Hva er IPT?
- Gården som arena
- Gårdbrukeren som ressurs
- IPT som næringsvei

VELKOMMEN TIL NETTKURSET!

Hovedformål med dette kurset er å gi en bedre forståelse av hva Inn på tunet er (IPT), hvilke muligheter det kan gi og hva som kreves for å komme i gang som Inn på tunet-tilbyder. Nettkurset retter seg først og fremst mot de om ikke kjenner så godt til Inn på tunet- tilbudet fra før.

Første gangen du er her? Klikk på «Ta kurset» for å komme igang.

Les gjerne praktisk info om kurset før du starter!



KURS INNHOLD Utvid alle

Leksjon 1

Introduksjon til Inn på tunet Utvid
8 Tema | 1 Quiz

Leksjon 2

Introduksjon - Gården som arena Utvid
6 Tema | 1 Quiz

Leksjon 3

Introduksjon - Gårdbrukeren som ressurs Utvid
5 Tema | 1 Quiz

Leksjon 4

Introduksjon - IPT som næring Utvid
5 Tema | 1 Quiz

Oppgaver underveis i kurset

QUIZ -HVA VET DU OM IPT?

Inn på tunet-skolen Introduksjonskurs > Introduksjon til Inn på tunet > Arbeidstrening og rehabilitering > Quiz -Hva vet du om IPT?

Hvordan kan man starte med IPT

Ta kontakt med Stiftelsen Norsk Mat (Matmerk)

Ta kontakt med kommunen

Ta kontakt med Norges Bondelag

Det er bare å starte opp

Neste

Refleksjonsoppgave

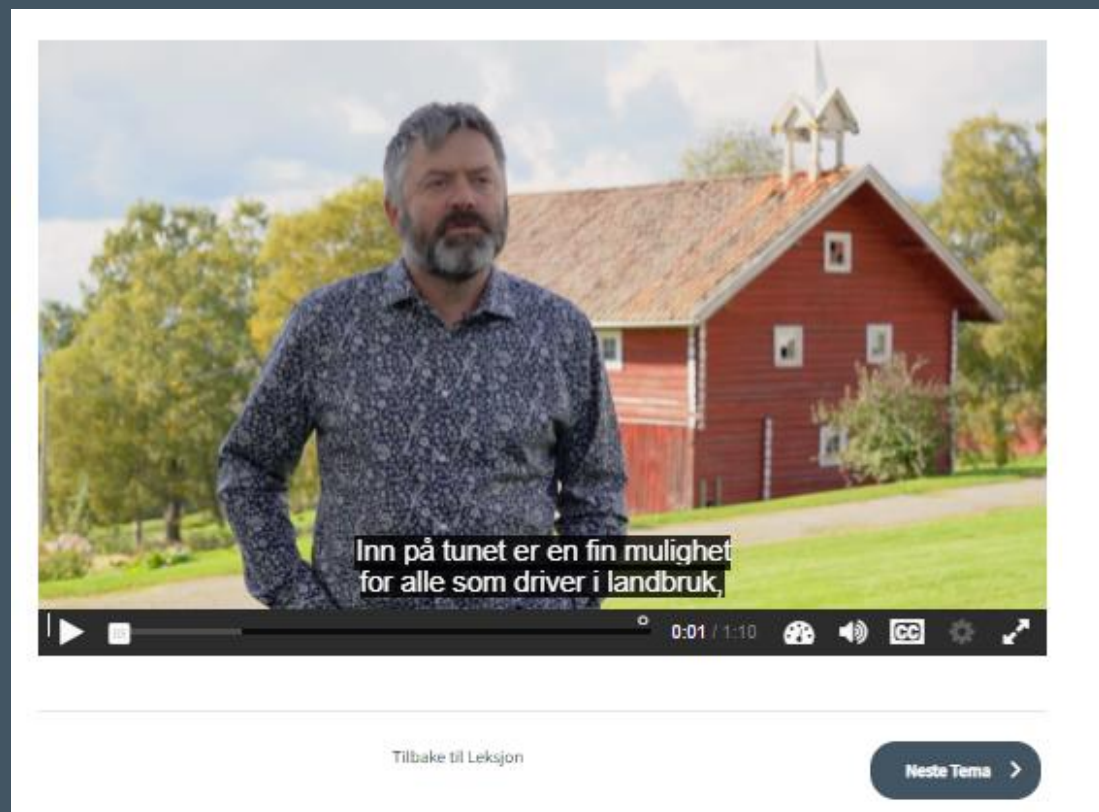
Ta utgangspunkt i din egen gård og tenk igjennom hvilke ressurser du har på gården eller i dine omgivelser som du tenker kan brukes inn i et Inn på tunet-tilbud. Lag gjerne en oversikt over alle ressurser du har tilgjengelig på gården slik som dyr, redskaper, kulturlandskap og uteareal som kan brukes, hus og mennesker. Tenk også gjerne igjennom om det er deler av gården eller gårdsdrifta du vil holde utenfor Inn på tunet-tilbudet.

< Forrige Leksjon

Tilbake til Leksjon


Marker som fullført ✓

Bruk av video



Fleksibel nettløsning (kan utvides med flere kurs)

Hjem Om Inn på tunet-skolen Administrer min konto



INN PÅ TUNET-SKOLEN INTRODUKSJONSKURS

32% GJENNOMFØRT Sist aktiv 13. november 2021 09:30 I PROSESS

Kurs Nyttige ressurser

VELKOMMEN TIL NETTKURSET!

Hovedformål med dette kurset er å gi en bedre forståelse av hva Inn på tunet er (IPT), hvilke muligheter det kan gi og hva som kreves for å komme i gang som Inn på tunet-tilbyder. Nettkurset retter seg først og fremst mot de om ikke kjenner så godt til Inn på tunet-tilbudet fra før.

Første gangen du er her? Klikk på «Ta kurset» for å komme igang.

Les gjerne praktisk info om kurset før du starter!

KURS INNHOLD

Utvid alle

Leksjon 1

- Introduksjon til Inn på tunet (8 Tema | 1 Quiz) Utvid

Leksjon 2

- Introduksjon – Gården som arena (6 Tema | 1 Quiz) Utvid

Leksjon 3

GÅRDENS RESSURSER

Inn på tunet-skolen Introduksjonskurs > Introduksjon – Gården som arena > Gårdens ressurser I PROSESS

Gården kan være arena for et mangfold av aktiviteter tilpasset ulike brukergrupper og aktivitetene vil variere i takt med årstidene, været og øvrig aktivitet på gården. Oppgavene på gården er ofte svært praktiske og konkrete, og ingen trenger å være bare en tilskuere til det som skjer.





Foto: Marita Aaneke

Frisk luft og uteliv, kontakt med dyr, meningsfulle oppgaver som løses alene eller sammen med andre; på en gård kommer man nærmere på selve livet.

Det vil variere hvor integrert Inn på tunet-tilbudet er med øvrig drift på gården. Av og til kan atmosfæren i gårdstunet, kanskje noen smådyr man kan klappe på, være tilstrekkelig gårdsaktivitet i et IPT-tilbud. Andre steder er arbeid i fjøs og stall, skogsarbeid eller andre gårdsaktiviteter kjernen i tilbudet.

Det er ofte mye inspirasjon å hente fra andre som driver med IPT-virksomhet. I denne NRK-podcasten besøker vi Meltvedt gård i Skien. De har tilrettelagt gården sin for å ta imot skoleungdom og voksne som trenger arbeidstrening.



0:00 / 15:53

Refleksjonsoppgave

Ta utgangspunkt i din egen gård og tenk igjennom hvilke ressurser du har på gården eller i dine omgivelser som du tenker kan brukes inn i et Inn på tunet-tilbud. Lag gjerne en oversikt over alle ressurser du har tilgjengelig på gården slik som dyr, redskaper, kulturlandskap og uteareal som kan brukes, hus og mennesker. Tenk også gjerne igjennom om det er deler av gården eller gårdsdrifta du vil holde utenfor Inn på tunet-tilbudet.

<https://www.innpatunet-skolen.no>